

# 清洗质量（功能）的检查

华西第二医院CSSD



四川大学华西第二医院

WEST CHINA SECOND UNIV HOSPITAL, SU

# 检查的内容

- ◆器械、器皿
- ◆一次性包装敷料
- ◆包装材料（棉布、无纺布、纸塑包装袋）



# 操作目的

- ◆ 保证清洗后的器械、器具表面及关节清洁、光亮，无残留物质和锈斑
- ◆ 保证灭菌效果，避免感染
- ◆ 检查器械、器具的结构和性能，确保其功能状态良好
- ◆ 检查包装材料的完好性，保证包装质量，避免破包
- ◆ 为临床和手术室提供合格的灭菌物品



# 操作前的准备

---

人员准备：穿专用工作服、鞋，戴圆帽（头发不外露） 清洁洗手（**七步洗手**）

环境准备：在**CSSD**清洁区，环境清洁、整齐，光线充足

用物准备：根据待检查的器械、物品而定

# 清洗质量标准

---

- ◆ **器械、器皿**：表面、关节、齿牙处清洁、干燥无血渍、污渍、锈斑、水垢、无异物及残留物

# 清洗质量检查

## 检查方法

目测

放大镜

残留血试验法

蛋白质残留试验法

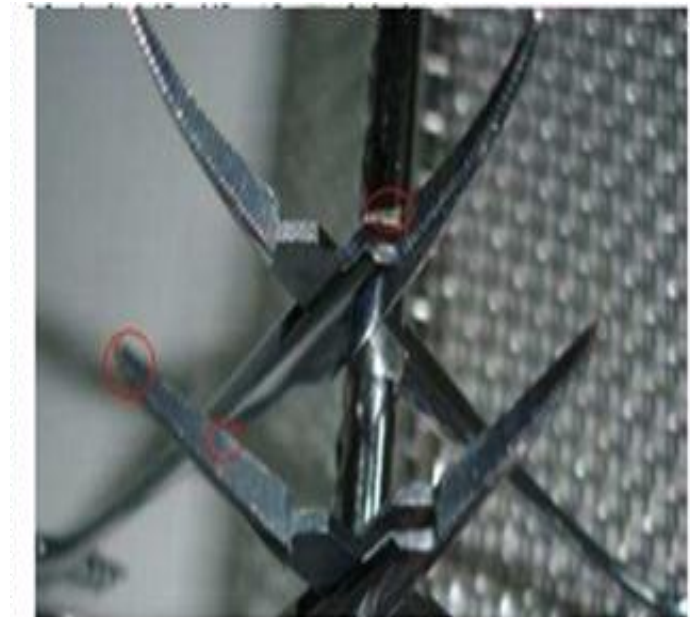
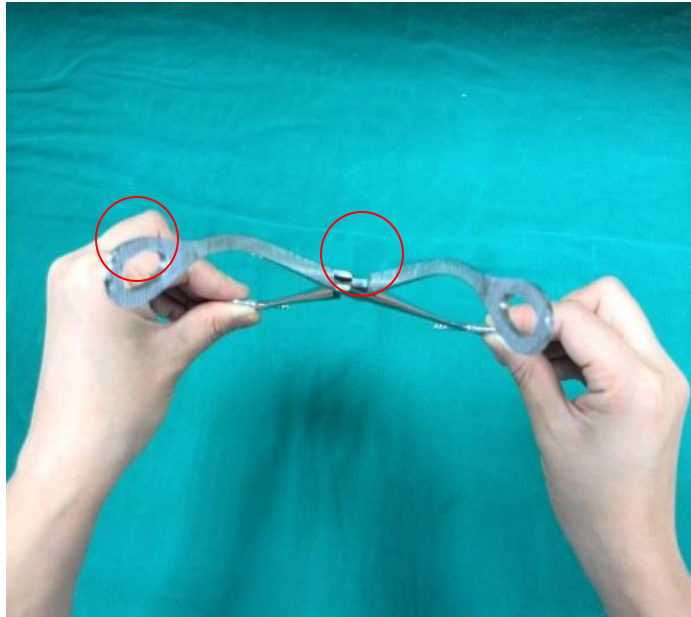
生物膜测试法

微生物学检测法

ATP生物荧光检测法

# 清洗质量的检查方法—目测

- ◆ 器械表面、关节、齿牙处清洁、干燥，无血渍、污渍、锈斑



# 清洗质量的检查方法—目测



## 清洗质量的目测标准

- ❖ 盘、碗、盆等治疗器具要求光亮无污垢、无锈斑。
- ❖ 器械关节灵活，表面光亮、无锈、无污垢、无血迹。





# 清洗质量的检查方法—目测

**清洗质量的目测标准**

- ❖ 导管类、管腔内外清洁、干净、管腔通畅、无异味。
- ❖ 穿刺针类、针梗无污垢、无锈，试水通畅，喷射的水柱成直线无交叉。
- ❖ 玻璃类，光亮、透明、不挂水珠、无异味、无污垢。

[www.pharmnet.com.cn](http://www.pharmnet.com.cn)

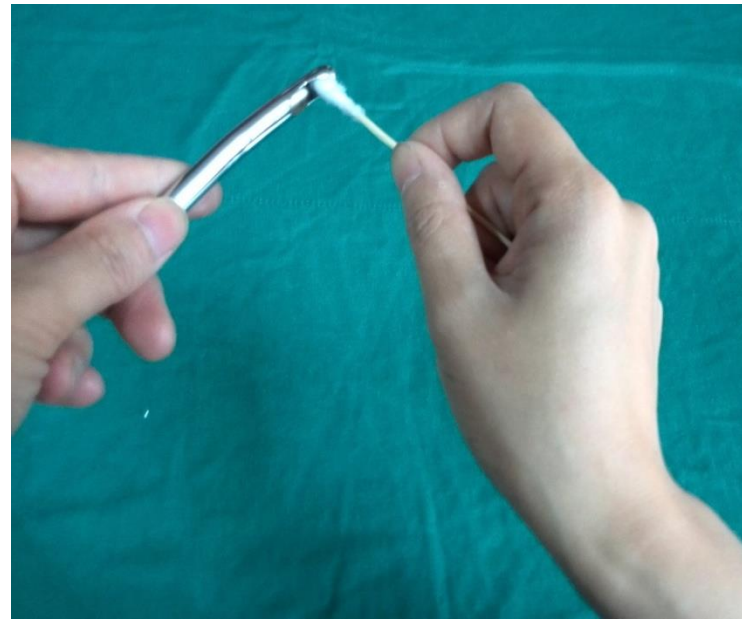
# 清洗质量的检查方法—白纱布法

- ◆ 纱布表面干净、清洁无污点



# 清洗质量的检查方法—白通条法

- ◆ 适用于管腔 使用白色的棉通条擦拭管腔的内壁，通条应不变颜色



# 功能的检查方法—放大镜

---



细小精密器械应在放大镜下检查，应无血渍、污渍、水垢、锈斑

# 功能检查

## 侧重点

咬合度

刀锋锋利度

关节灵活度

缺口裂缝

配件

# 功能的检查方法

## 剪刀的功能检查

- 剪刀应锋利，不应有钝卷曲、缺口的现象。剪刀在闭合时应无空隙。关节松紧度合适不会自动弹开，螺丝有无松脱；要求剪刀应以剪刀尖处一次能剪开4层纱布且断面整齐。





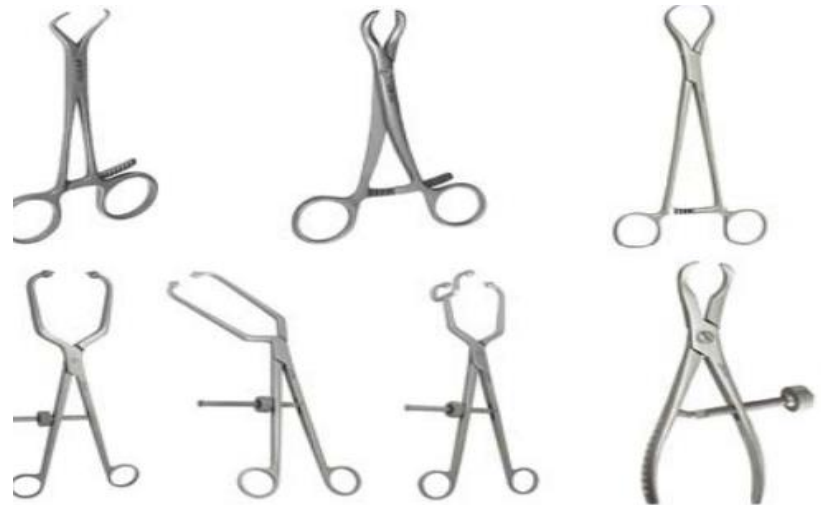
# 功能的检查方法

- ✓ 其咬合面无磨损，取一根与持针器相称的缝合针，用持针器咬住缝针，将卡锁在第二锁齿的位置试着摇动缝针，如果缝针可以用手轻易地抽出，则表示持针器功能不佳需要处理



# 功能的检查方法—钳类

◆尖端部咬紧密闭完好，边缘圆滑无磨损，有关节的器械，必须检查关节的活动性、咬合性以及咬齿的状况，关节必须保持灵活运动，咬齿应咬合及咬紧，对合正确，无变形





# 器械张力的检查—钳类

---

## ◆ 器械张力的检查方法

把器械合并，两边齿干上锁齿间应有1mm左右的距离，若发现关节紧锁，可用水溶性润滑油喷洒器械表面及关节

# 功能的检查方法—锁齿的检查

将器械卡锁在第一齿的位置，持器械的另端，而以锁齿的部位在另一手上怕打，如果器械自动弹开，表示锁齿功能不佳。也可将钳子夹紧橡胶管，然后抖动，自动弹掉者废弃



# 功能的检查方法—镊子

- ◆对合整齐，无错位、倾斜
- ◆有齿的咬齿完整、无缺损



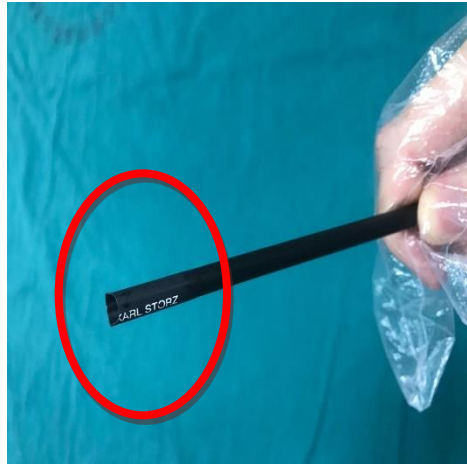
# 腹腔镜器械的检查

---

- ✓ 光学目镜：要检查视野清晰度
- ✓ 导线类：绝缘层有无破裂、断裂，防止电缆弯曲
- ✓ 器械：配件有无松动或缺失。防止手柄与功能部连接折断
- ✓ 带电源器械应该进行绝缘性能测试



# 功能缺陷案例-缺失、不配套



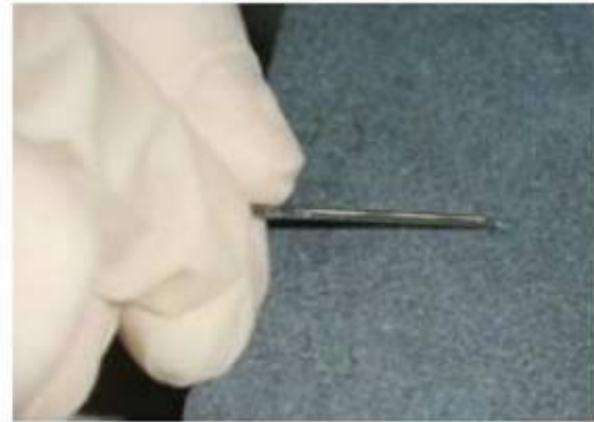
# 功能的检查方法—穿刺针

- 针尖锐利无钩、斜面平整；针梗无弯曲，针座洁净无缺损，针套与针芯套入应吻合，配套使用、功能良好；用高压气枪或**95%乙醇**检查针头通畅情况

检查针头是否有钩



磨光针头尖端



# 功能的检查方法—玻璃瓶类

- 外表应光洁透明，无裂缝与残缺，刻度清晰，无漏气



# 功能的检查方法—橡胶导管

---

- ✓ 导管应无粘连与裂痕
- ✓ 检查导管的弹性与韧性，可用双手握住导管两端以相反方向拉，松手一端时，向中间回缩的拉力很大，则表示其导管弹性较好



# 功能的检查方法—橡胶导管

- ✓ 细的橡胶导管用注射器或冲洗器由接头处注入空气，必要时可吸取**95%**乙醇由接头处注入管腔内，以检查管腔是否通畅，须使导管沥干不可有水分
- ✓ 尺寸长短合乎规定，且与匹配的器材连接后密合性好。

# 质量的检查方法

---

- ◆ **棉布：**应干洁，整齐；无污渍、血渍、破损
- ◆ **一次性无纺布：**清洁无污渍，不应有穿孔、裂缝、局部厚薄不均，颜色应统一无变色、无异味
- ◆ **纸塑包装袋：**应清洁无破损、无细缝，密封性完好，指示前后的变色说明字迹应清晰易见无模糊

# 质量的检查方法

- ◆ **硬质容器：** 容器盖应闭合完好，无破裂、变形、闭锁装置功能良好，蒸气压力阀门正常，密封圈无变硬、皴裂等老化现象



# 注意事项

---

- ◆ 器械、器具及物品应干燥
- ◆ 带关节的器械、器具应完全打开关节检查
- ◆ 清洗不合格应返回去污区重新进行清洗消毒处理
- ◆ 做好职业防护，检查器械锋利度时，禁止对针刺类器械徒手进行功能检查

# 注意事项

---

- ◆ 在灯光明亮的环境下进行操作
- ◆ 精密器械功能不良时，及时与临床和手术室沟通
- ◆ 器械功能损坏严重应及时更换或报废



Thank You !

