



# 周四上午的眼底筛查是个啥



儿科门诊

四川大学

华西第二医院 | 华西妇产儿童医院

West China Second University Hospital. West China  
Women's and Children's Hospital



www.motherca

# 新生儿常见眼病



四川大学

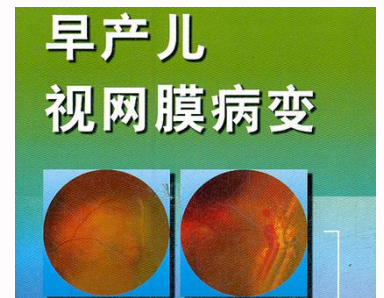
华西第二医院 | 华西妇产儿童医院

West China Second University Hospital. West China Women's and Children's Hospital



# 早产儿视网膜病变（ROP）

- 全球范围内儿童致盲的主要原因
- 目前防治该病的根本方法是通过  
对高危早产儿进行常规筛查，并对发  
现的早期病变及时进行治疗。



四川大学

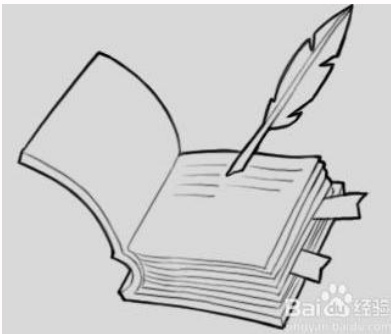
华西第二医院 | 华西妇产儿童医院

West China Second University Hospital. West China  
Women's and Children's Hospital



[www.motherchildren.com](http://www.motherchildren.com)

- 2003 年美国儿科学会明确强调眼部检查应在新生儿期就开始
- 2004年卫生部颁布了中华医学会制定的《早产儿治疗用氧和视网膜病变防治指南》
- 2014年进行更新



四川大学

华西第二医院 | 华西妇产儿童医院

West China Second University Hospital. West China  
Women's and Children's Hospital



www.motherchildren.com

# 筛查标准



- 出生体重  $< 2000\text{g}$ ，或出生孕周  $< 32\text{w}$  的早产儿和低体重儿
- 患有严重疾病或有明确较长时间吸氧史，儿科医生认为比较高危的患者可适当扩大筛查范围

四川大学

华西第二医院 | 华西妇产儿童医院

West China Second University Hospital. West China  
Women's and Children's Hospital



www.motherchild.com

# 筛查注意事项



检查前1小时

检查后30分钟

四川大学

华西第二医院 | 华西妇产儿童医院

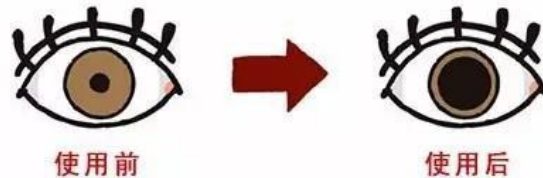
West China Second University Hospital. West China  
Women's and Children's Hospital



www.motherchild.com

# 筛查注意事项

如有药物过敏，  
请告知医护人员



散瞳前后眼睛对比图

总共滴3次，每间隔5分钟滴一次，第三次滴药后休息30分钟，待瞳孔放大后再进行检查

四川大学

华西第二医院 | 华西妇产儿童医院

West China Second University Hospital. West China  
Women's and Children's Hospital



www.motherchild.com

# 筛查注意事项



患儿会有哭闹现象，家长  
按要求固定好患儿，检查  
结束少数患儿有结膜出血，  
不必担心，这种现象会在  
短时间内退去。



四川大学

华西第二医院 | 华西妇产儿童医院

West China Second University Hospital. West China  
Women's and Children's Hospital





www.motherca

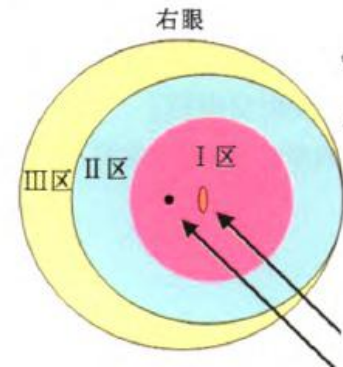
# 终止检查的条件

满足以下条件之一即可终止随诊：

(1) 视网膜血管化

(2) 矫正胎龄45周，无阈值前病变或阈值病变，  
视网膜血管已发育到III区

(3) 视网膜病变退行。



四川大学

华西第二医院 | 华西妇产儿童医院

West China Second University Hospital. West China  
Women's and Children's Hospital



[www.motherchildren.com](http://www.motherchildren.com)

# 谢谢聆听



四川大学

华西第二医院 | 华西妇产儿童医院

West China Second University Hospital. West China  
Women's and Children's Hospital